

STAVAJÍCÍ OBJEKTY

- BUDOVY
- STAVAJÍCÍ DOPRAVNÍ ZNAČENÍ
- DLE PD KRUHOVÉHO OBJEZDU
- 871 HRANICE PARCEL, ČÍSLA PARCEL
- VSTUP DO OBJEKTU
- STAVAJÍCÍ LAMPY
- STAVAJÍCÍ VPUSTĚ

NAVROVÁNÉ OBJEKTY A SÍTĚ

- SO 01 – ZPEVNĚNÉ PLOCHY – NENÍ PŘEDMĚTEM TĚTO PD
- CHODNÍK – POCHŮŽÍ ZPEVNĚNÉ PLOCHY
- POUŽÍDĚNÉ ZPEVNĚNÉ PLOCHY
- ŽULOVÉ SLOUPKY
- STOJAN NA KOLA 5 x VELO EDGETYRE STE210
- AUTOBUSOVÁ ZASTÁVKA AE 300-LD
- OCELOVÝ SLOUPEK VÝŠKY 0,9 m + ŘETÍZEK
- ROZHLEDOVÝ TROJÚHELNÍK
- SO 02 – VEŘEJNÉ OSVĚTLENÍ
- ZEMNÍ KABELOVÁ TRASA VEŘ. OSVĚTLENÍ – 495m
- POULIČNÍ LAMPY – 21ks
- STOŽÁŘ OSVĚTLENÍ KOMUNIKACE – 15ks
- OSVĚTLENÍ PŘECHODU PRO CHODCE – 4ks
- SO 03 – DEŠŤOVÁ KANALIZACE
- ULIČNÍ VPUSTĚ – 15ks
- OBŘUBNÍKOVÉ ODVODNĚNÍ – 2ks
- PŘÍPOJKY DEŠŤOVÉ KANALIZACE – 175m
- SO 04 – ZELENĚ – NENÍ PŘEDMĚTEM TĚTO PD
- PLOCHY ZELENĚ
- DOTIČENÉ STAV. PLOCHY ZELENĚ

OSTATNÍ ZNAČENÍ

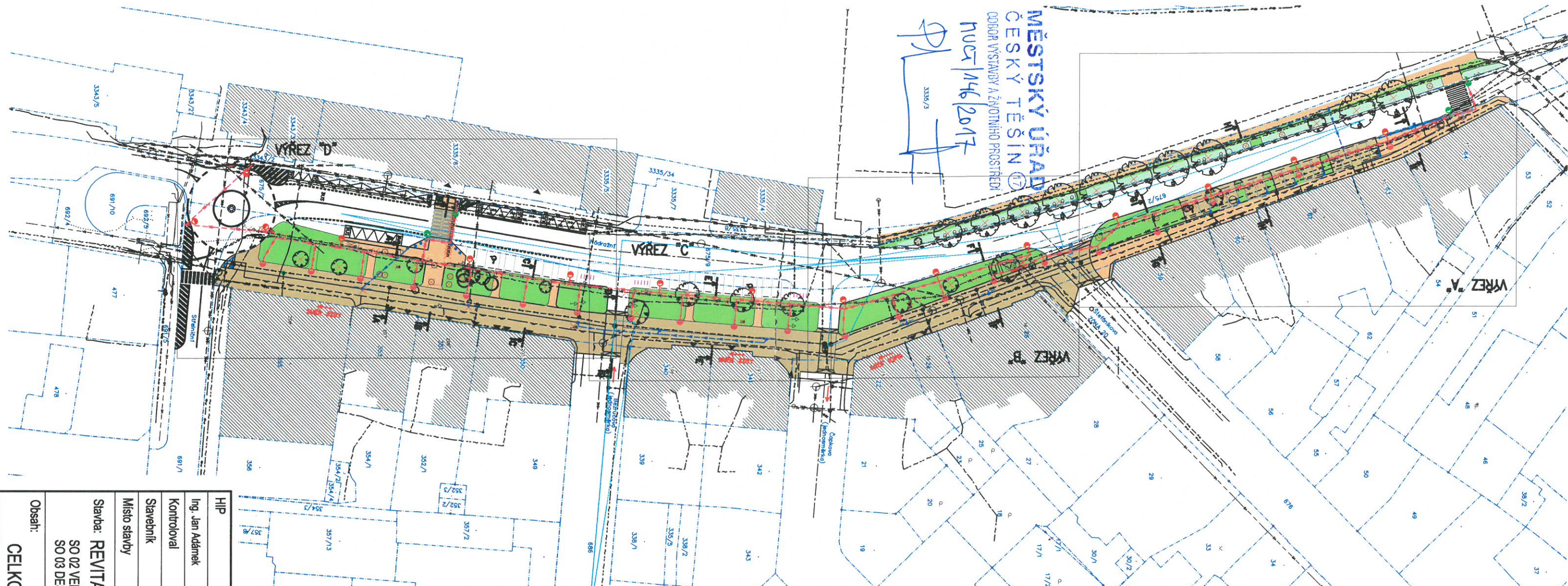
- STAVAJÍCÍ STROMY (JEHLIČNATÉ, LISTNATÉ)
- ODSTRAŇOVANÉ OBJEKTY

STAVAJÍCÍ SITE

- ZAMĚŘENÝ PRŮBĚH OPTICKÉHO KABELU, HDPE TRUBKY
- NEBO SOUBĚH OPTICKÉHO A METALICKÉHO KABELU,
- ZAMĚŘENÝ PRŮBĚH METALICKÉHO KABELU, CETIN a.s.
- NEPROVOZOVANÉ SÍTĚ, CETIN a.s.
- PODZEMNÍ VEDENÍ NN DO 1kV, ČEZ DISTRIBUCE a.s.
- PODZEMNÍ VEDENÍ VN DO 35kV, ČEZ DISTRIBUCE a.s.
- PLYNOVOD NTL, RWE GasNet s.r.o.
- VODOVOD, Smlvák Ostrova s.r.o.
- KANALIZACE JEDNOTNÁ, Smlvák Ostrova s.r.o.
- VODOVOD, Smlvák Ostrova s.r.o.
- KANALIZACE, SPRÁVA ŽEL. DOPRAVNÍ CESTY, s.o.
- KLADBY NN DOÚO, SPRÁVA ŽEL. DOPRAVNÍ CESTY, s.o.
- ELEKTRONICKÉ TELEKOMUNIKACE, ČD TELEMATIKA
- KABELOVÉ VEDENÍ VRCHNÍ, ELITODO CITELUM
- KABELOVÉ VEDENÍ ZEMNÍ, ELITODO CITELUM
- OVLÁDACÍ KABEL, ELITODO CITELUM
- TELEKOMUNIKAČNÍ STAVBA, DOK-ITSELF

POZNÁMKA:

VŠECHNY SÍTĚ JSOU ZAKRESLENY POUZE ORIENTAČNĚ, PŘED ZAHÁJENÍM S
STAV. PRACÍ MUSÍ BÝT VYTŘEČENY! SPOL. SLESNET DLE JEJICH VYJÁDRĚNÍ
MÁ POUZE SÍTĚ NADZEMNÍ V ŘEŠENÉM ÚZEMÍ.
CHODNÍK V MÍSTĚ STAVAJÍCÍ ALEJE PODÉL ŽELEZNICE BUDE ZŮŽEN,
ZELENĚ BUDE O TO ROZŠÍŘENA A PŘÍPADNÉ SÍTĚ NACHÁZEJÍCÍ SE V
ZELENÍ BUDOU PŘELOŽENY POD CHODNÍK.



MĚSTSKÝ ÚŘAD
ČESKÝ TĚŠÍN
ODBOR VÝSTAVBY A ŽIVOTNÍHO PROSTŘEDÍ
14.6.2017

HIP	Vypracoval	BENEPRO a.s.		
Ing. Jan Adámek	Ing. Martina Materníčková, MSc.			
Kontroloval	Ing. Roman Hlašek			
Stavebník	Město Český Těšín	Formát	A3	
Místo stavby	kat. úz. Český Těšín, ul. Nádražní	Datum	12/2016	
Stavba: REVITALIZACE ULICE NÁDRAŽNÍ SO 02 VEŘEJNÉ OSVĚTLENÍ SO 03 DEŠŤOVÁ KANALIZACE		Stupeň	DUR	
		Měřítko	1:1000	
		Arch. číslo	BE/2016/07	
Obsah:	CELKOVÝ SITUÁČNÍ VÝKRES		Číslo paré 3	Číslo výkresu C2